

## 子育てサロン研修会（支援者向け）

～今、支援者として求められていること～

前回の神谷先生の研修会では、「支援者が何を大切にしておかかわるべきか」をテーマに、子の発達に応じた接し方について実技を中心に行いました。

先日の震災で、これまで体験したことのない不安な状況に置かれた親子が多かったと聞いています。しかし、サロンに来ていたことで親同士のつながりがあり、とても助けられたという嬉しい話がありました。その一方で、余震が続く不安な精神状態の中で、日々の暮らしを行っている日常もあり、支援者として、どのようなかかわりが求められているか一緒に考えていきたいと思えます。

今回も聖徳大学准教授の神谷先生をお招きして、子育てサロンにおける親同士のグループワークについて、支援者として様々なアクティビティを用いてどのようにかかわることが有効かを学びます。

- 【講師】 聖徳大学児童学部児童学科准教授 神谷 明宏 氏
- 【日時】 平成30年11月29日(木) 14:00～16:00
- 【対象】 児童会館、NPO法人、地域子育てサロン、子育てサロン従事者 30名
- 【プログラム】 親と子のかかわり方、親同士がつながる支援
- 【場所】 市民活動プラザ星園（札幌市中央区南8条西2丁目）
- 【受講料】 2,000円（振込）申込後に振込先を連絡
- 【持ち物】 筆記用具、動きやすい服装、タオル、

### 《講師の紹介》

聖徳大学児童学部児童学科准教授

専門はグループワーク、野外活動、児童文化。

大学卒業後、日本初の民間児童館である伊藤忠記念財団「東京小中学生センター」専門スタッフとして7年間、「こどもの城」のプレイ事業部長として12年間、児童厚

生員やボランティア育成活動にあたる。1999年より現職。

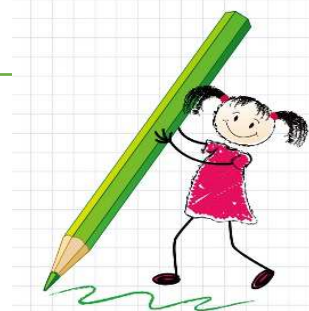
こども環境学会副会長、玩具福祉学会副理事長、日本環境協会こどもエコクラブ  
アドバイザーボード委員、東京YWCA青少年育成事業部会委員、松戸市社会教育  
委員、松戸市子ども子育て委員会委員

### 【問い合わせ・申し込み先】

特定非営利活動法人 コミュニティワーク研究実践センター「そだちの杜」

寺田・岩田

(札幌市中央区南8条西2丁目 市民活動プラザ星園 ☎ 080-9614-7502 )



【申込書】 FAX 011-511-1316 E-mail [y.terada@cmtwork.net](mailto:y.terada@cmtwork.net)

氏 名	職 場 名	職 歴 年 数	研 修 へ の 要 望

【講師への質問】

--